

# Technisches Datenblatt



## Produktmerkmale

### Herd kombiniert mit statischem Elektrobackofen GN 2/1 - 6x Brenner

<b>Modell</b>	<b>SAP -Code</b>	00110116
---------------	------------------	----------



- Gerätetyp: Kombiniertes Gerät
- Stromverbrauch der Zone 1 [KW]: 7,5
- Stromverbrauch der Zone 2 [KW]: 7,5
- Stromverbrauch der Zone 3 [KW]: 7,5
- Stromverbrauch der Zone 4 [KW]: 7,5
- Stromverbrauch der Zone 5 [KW]: 4,5
- Stromverbrauch der Zone 6 [KW]: 4,5
- Zündung: Dauerflamme
- Art des internen Teils des Geräts 1 (z. B. Ofen): elektrisch
- Art des internen Teils des Geräts 2 (z. B. Ofen): statisch
- Material: AISI 304 obere Platte, AISI 430 Umhüllung

<b>SAP -Code</b>	00110116	<b>Stromverbrauch der Zone 2 [KW]</b>	7,5
<b>Netzbreite [MM]</b>	1200	<b>Stromverbrauch der Zone 3 [KW]</b>	7,5
<b>Nettentiefe [MM]</b>	700	<b>Stromverbrauch der Zone 4 [KW]</b>	7,5
<b>Nettohöhe [MM]</b>	900	<b>Stromverbrauch der Zone 5 [KW]</b>	4,5
<b>Nettogewicht / kg]</b>	125.00	<b>Stromverbrauch der Zone 6 [KW]</b>	4,5
<b>Power Electric [KW]</b>	6.300	<b>Art des internen Teils des Geräts 1 (z. B. Ofen)</b>	elektrisch
<b>Wird geladen</b>	400 V / 3N - 50 Hz	<b>Art des internen Teils des Geräts 2 (z. B. Ofen)</b>	statisch
<b>Stromgas [KW]</b>	39.000	<b>Breite des internen Teils [MM]</b>	682
<b>Art des Gas</b>	Erdgas, Propan Butan	<b>Tiefe des internen Teils [MM]</b>	558
<b>Anzahl der Zonen</b>	6	<b>Höhe des inneren Teils [MM]</b>	348
<b>Stromverbrauch der Zone 1 [KW]</b>	7,5	<b>Durchmesser der Geräte [MM]</b>	100

# Technisches Datenblatt



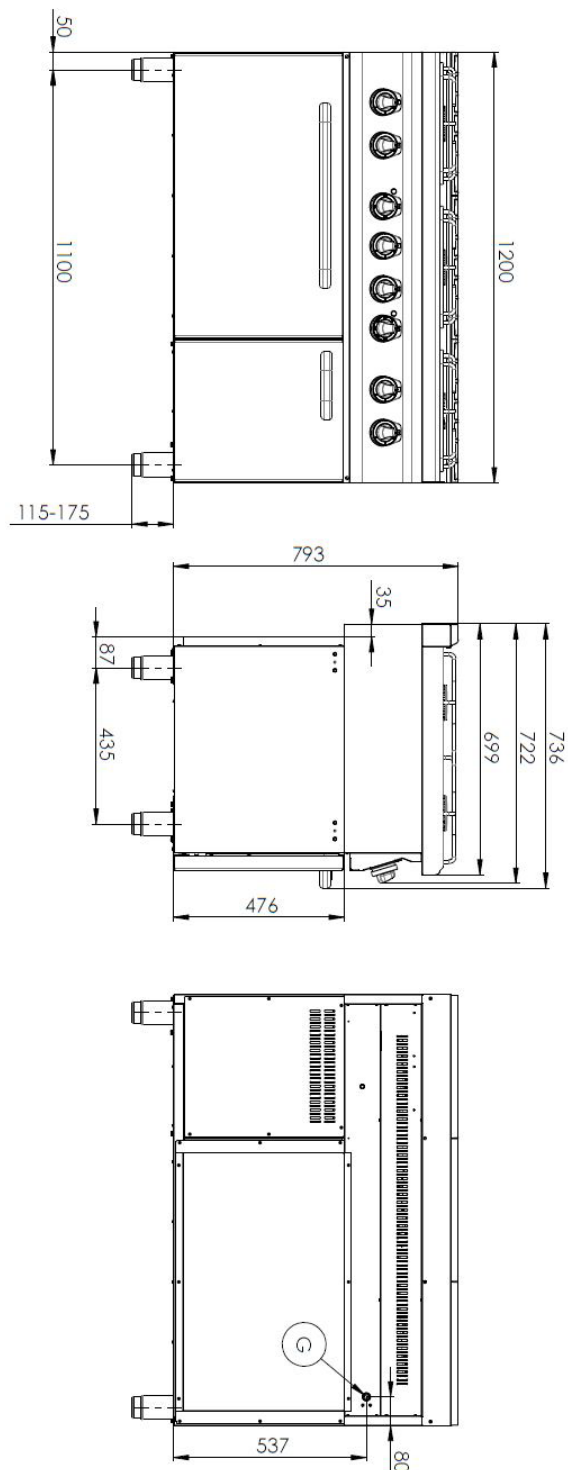
Technische Zeichnung

Herd kombiniert mit statischem Elektrobackofen GN 2/1 - 6x Brenner

Modell

SAP -Code

00110116



### Herd kombiniert mit statischem Elektrobackofen GN 2/1 - 6x Brenner

Modell

SAP -Code

00110116

1

#### Das massive Design des Brenners

hohe Leistung und Effizienz  
Messingbrenner abnehmbar  
ewige Flamme  
lange Lebensdauer  
zerlegbar

- Energieeinsparung (perfekte Verbrennung)
- Sparen Sie Zeit, um Mahlzeiten zuzubereiten
- Einfache Wartung / Reinigung

2

#### Hygienische Präparate der oberen Platte

Abwesenheit von scharfen Ecken und Kanten (potenzielle Orte, an denen Schmutz haftbar werden kann)  
glatte Übergänge

- Einfache schnelle Reinigung

3

#### Grad des Schutzes von Kontrollen IPX4

Wartung -frei  
Wasserbeständigkeit  
lange Lebensdauer

- Einsparungen bei Serviceinterventionen
- Einfache Reinigung des Geräts

4

#### Nationärin

langes Leben  
Schnitt -stahl aus 10 mm dickem Brett schneiden

- Einsparungen bei Serviceinterventionen
- höhere Korrosionsresistenz

5

#### Sicherheitselement - Thermoelement

Sicherer Service für Mitarbeiter  
Es gibt keine Überhitzung und Schäden am Mel  
langes Leben

- Einsparungen bei Serviceinterventionen
- Einfacher und schnellerer Service

6

#### Velká El. Ofen mit vier Positionen für Gitter mit statischer Backen

Backen  
hohe Kapazität und Variabilität  
Nationärin

- Geeignet für Hefesgerichte und Desserts
- langes Leben
- Einfache Reinigung

# Technisches Datenblatt



technische Parameter

Herd kombiniert mit statischem Elektrobackofen GN 2/1 - 6x Brenner

Modell

SAP -Code

00110116

**1. SAP -Code:**

00110116

**2. Netzbreite [MM]:**

1200

**3. Nettentiefe [MM]:**

700

**4. Nettohöhe [MM]:**

900

**5. Nettogewicht / kg]:**

125.00

**6. Bruttobreite [MM]:**

1240

**7. Grobtiefe [MM]:**

800

**8. Bruttohöhe [MM]:**

975

**9. Bruttogewicht [kg]:**

141.00

**10. Gerätetyp:**

Kombiniertes Gerät

**11. Konstruktionstyp des Geräts:**

mit Unterbau

**12. Power Electric [KW]:**

6.300

**13. Wird geladen:**

400 V / 3N - 50 Hz

**14. Stromgas [KW]:**

39.000

**15. Zündung:**

Dauerflamme

**16. Art des Gas:**

Erdgas, Propan Butan

**17. Material:**

AISI 304 obere Platte, AISI 430 Umhüllung

**18. Arbeitsplatzmaterial:**

AISI 304

**19. Dicke der Arbeitsplatte [MM]:**

1.20

**20. Anzahl der Zonen:**

6

**21. Stromverbrauch der Zone 1 [KW]:**

7,5

**22. Stromverbrauch der Zone 2 [KW]:**

7,5

**23. Stromverbrauch der Zone 3 [KW]:**

7,5

**24. Stromverbrauch der Zone 4 [KW]:**

7,5

**25. Stromverbrauch der Zone 5 [KW]:**

4,5

**26. Stromverbrauch der Zone 6 [KW]:**

4,5

**27. Anzahl der Stromkontrollstadien:**

6

**28. Sicherheitsthermostat bis zu x ° C:**

360

# Technisches Datenblatt

technische Parameter



Herd kombiniert mit statischem Elektrobackofen GN 2/1 - 6x Brenner

Modell

SAP -Code

00110116

**29. Verstellbare Füße:**

Ja

**36. Tiefe des internen Teils [MM]:**

558

**30. Anzahl der Brenner/heißen Teller:**

6

**37. Höhe des inneren Teils [MM]:**

348

**31. Durchmesser der Geräte [MM]:**

100

**38. Maximale Temperatur der inneren Kammer [° C]:**

300

**32. Art der Gaskochzonen:**

Messingbrenner

**39. Mindesttemperatur der inneren Kammer [° C]:**

50

**33. Art des internen Teils des Geräts 1 (z. B. Ofen):**

elektrisch

**40. Anschluss an ein Kugelventil:**

1/2

**34. Art des internen Teils des Geräts 2 (z. B. Ofen):**

statisch

**41. Querschnitt der Leiter CU [mm<sup>2</sup>]:**

1

- Výkon (kW): 3,7-5 (230 V); 6,4-8,7 (400 V)

**35. Breite des internen Teils [MM]:**

682